



**IBRAM**

MINERAÇÃO DO BRASIL

# Cooperação Brasil – Alemanha em projeto de Transição Justa

**Alexandre Mello**

Diretor de Relações com Associados e  
Municípios - IBRAM

Belo Horizonte, 14/12/2020

# O QUE É O INSTITUTO BRASILEIRO DE MINERAÇÃO - IBRAM?

- Organização privada, sem fins lucrativos, que representa a Indústria Mineral Brasileira;
- Fundado em 1976;
- Congrega mais de 130 empresas [mineração e não-mineração];
- Representa mais de 85% da Produção Mineral Brasileira;
- Sede em Belo Horizonte, e escritórios em Brasília e Belém.



**IBRAM**  
MINERAÇÃO DO BRASIL

# PILARES DE ATUAÇÃO DO IBRAM



- Defesa de Interesses do Setor Mineral nos Níveis Federal e Estadual

- Congressos de Mineração, Feiras e Eventos
- Imagem da Mineração - Reputação

- Programas Técnicos
- Boas Práticas para o Setor Mineral

## PANORAMA DA MINERAÇÃO EM MINAS GERAIS

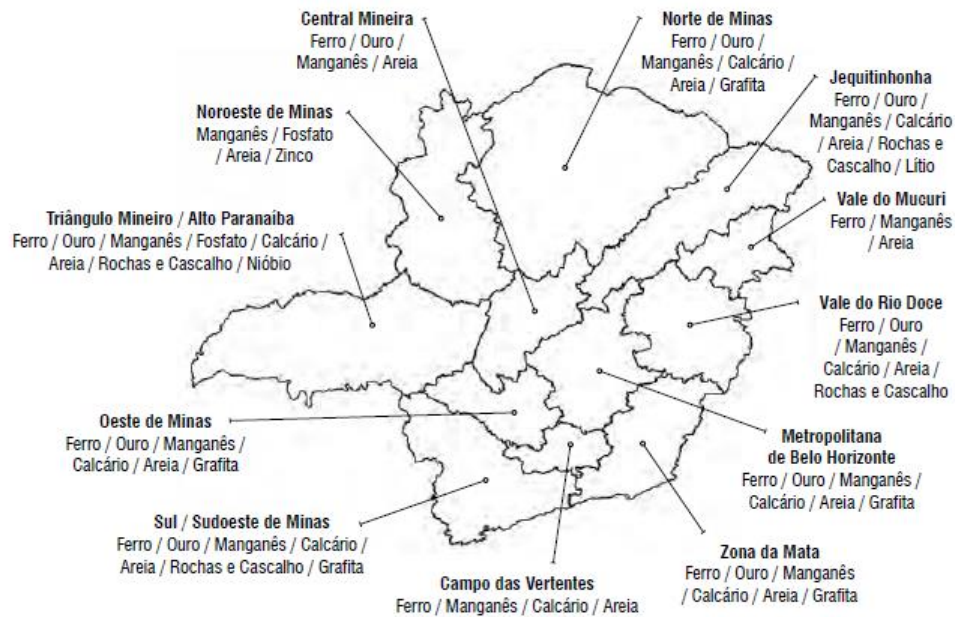


O IBRAM lançou em Agosto/2016, em parceria com a FGV/IBRE, o estudo com um diagnóstico do setor mineral em Minas Gerais. Download disponível no Portal da Mineração

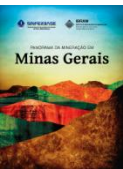
<http://portaldamineracao.com.br/arquivos/panorama-da-mineracao-em-mg/>

# DIVERSIFICAÇÃO MINERAL MINAS GERAIS

MAPA 2 | MINÉRIOS PRODUZIDOS POR MESORREGIÃO – 2011

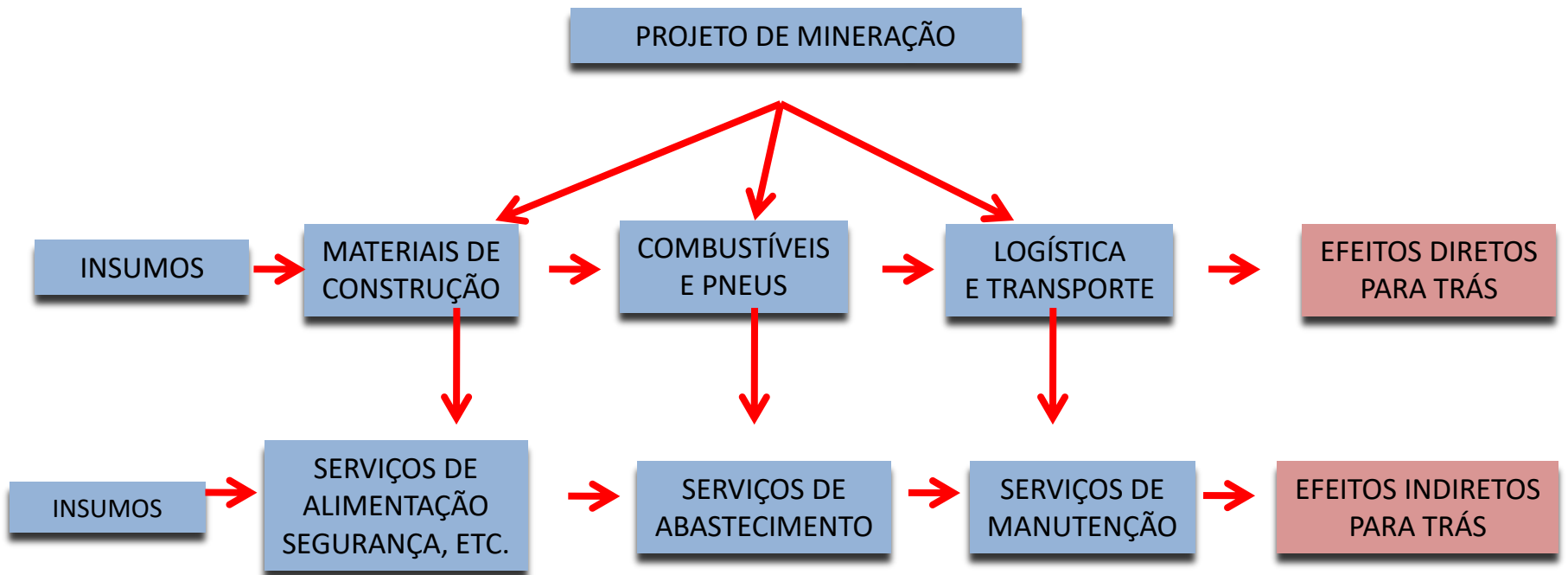


Fonte: elaboração FGV a partir de dados do DNPM.

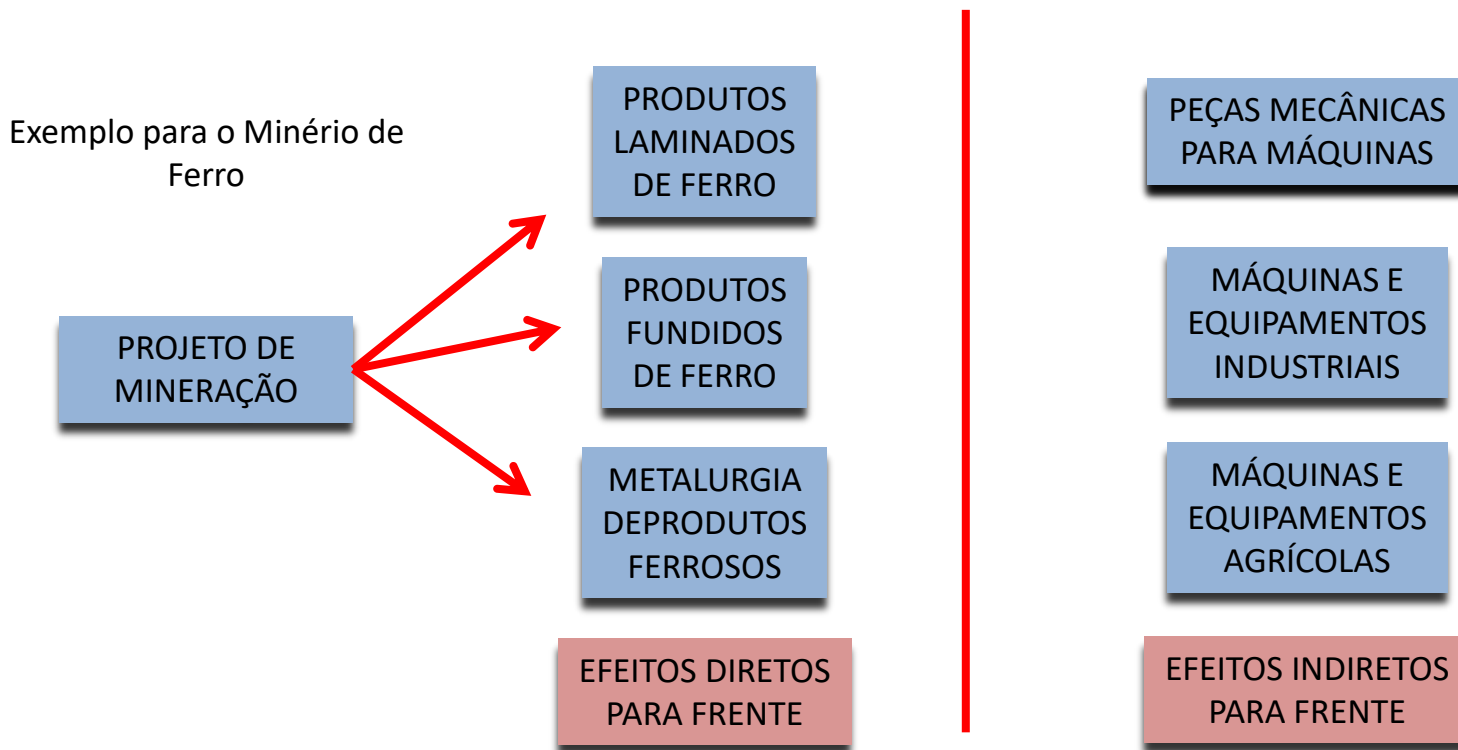


<http://portaldamineracao.com.br/arquivos/panorama-da-mineracao-em-mg/>

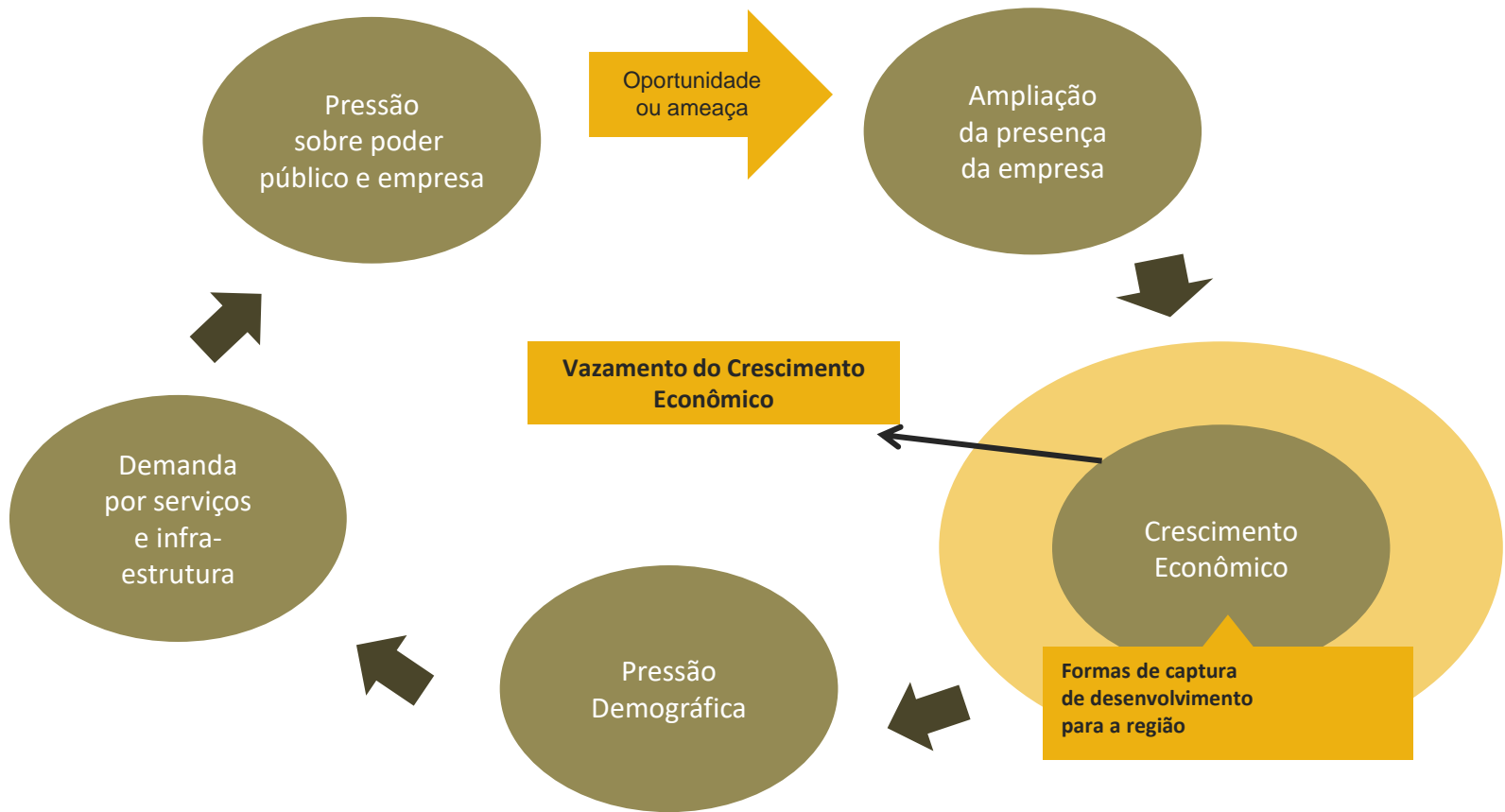
## Exemplos de Efeitos Multiplicadores para trás do Projeto de Mineração na Economia da Região em que se Localiza



## Exemplos de Efeitos Multiplicadores para frente do Projeto de Mineração na Economia da Região em que se Localiza



# Como o crescimento econômico pode gerar Desenvolvimento?





# Compromissos Setoriais

SEGURANÇA  
OPERACIONAL

BARRAGENS E  
ESTRUTURAS DE  
DISPOSIÇÃO DE  
REJEITOS

SAÚDE E  
SEGURANÇA  
OCUPACIONAL

MITIGAÇÃO DE  
IMPACTOS  
AMBIENTAIS

DIVERSIDADE &  
INCLUSÃO

RELACIONAMEN  
TO COM  
COMUNIDADES

DESENVOLVIMENTO  
LOCAL  
E FUTURO DOS  
TERRITÓRIOS

COMUNICAÇÃO  
& REPUTAÇÃO

INOVAÇÃO

ÁGUA

ENERGIA

GESTÃO DE  
RESÍDUOS

## MINERAÇÃO do FUTURO

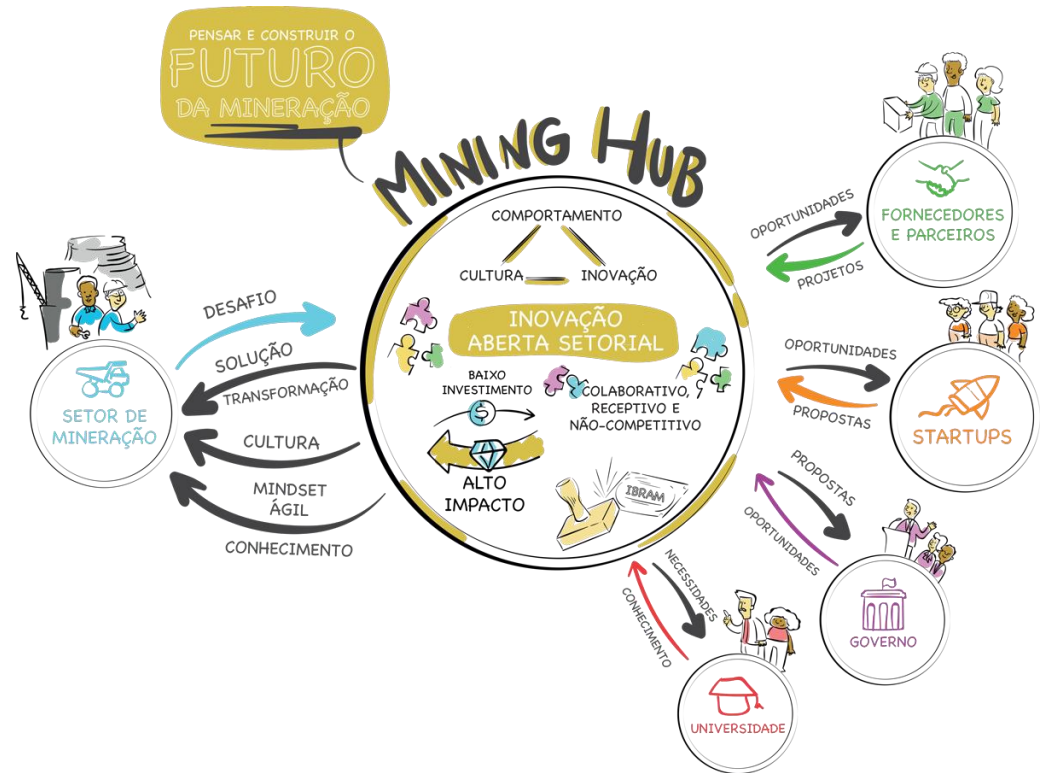
- Essencialidade .
- Necessidade das empresas buscarem se relacionar mais com as comunidades – Licença Social.
- Aumentar a relação: Empresa – Comunidade – Municípios.
- Pesquisa de reputação: aumento positivo da imagem do setor.

## MINERAÇÃO - PARCERIAS

- Acordos:
- Convênio com AMIG.
- Convênio com SEBRAE MG/ FIEMG/ AMIG/ Governo MG (SEDE, INDI).
- Projeto Transição Justa – FGV Europe / Embaixada da Alemanha.

# Mining Hub, o Primeiro Hub de Mineração do Mundo

- Iniciativa de inovação aberta;
- conexão entre mineradoras, fornecedores, startups, pesquisadores e investidores;
- ambiente de trabalho neutro e colaborativo;
- os desafios são baseados em temáticas definidas em conjunto com as mineradoras.



Fonte: <https://www.mininghub.com.br/>

# CONVITE PARA 2021

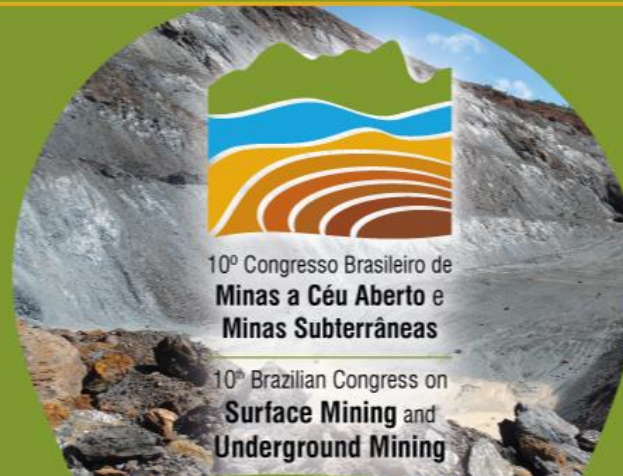
Home Trabalhos Técnicos ▾ Programação Entre em Contato Inscrições ▾ Patrocínio Imprensa ▾ Idioma:  ▾

INOVAÇÃO, TECNOLOGIA E  
SEGURANÇA OPERACIONAL  
NA MINERAÇÃO

27 A 29  
DE ABRIL  
2021



ESCOLA DE ENGENHARIA  
DA UFMG  
BELO HORIZONTE/MG



PROMOÇÃO

UF *MG*

 **DEMIN**  
DEPARTAMENTO DE ENGENHARIA DE MINAS

 **IBRAM**  
MINERAÇÃO DO BRASIL

Site do evento: <http://portaldaminerao.com.br/cbmina/>

# CONVITE

## EXPOSIBRAM 2021 Belo Horizonte



**Obrigado !**

**[alexandre.mello@ibram.org.br](mailto:alexandre.mello@ibram.org.br)**

